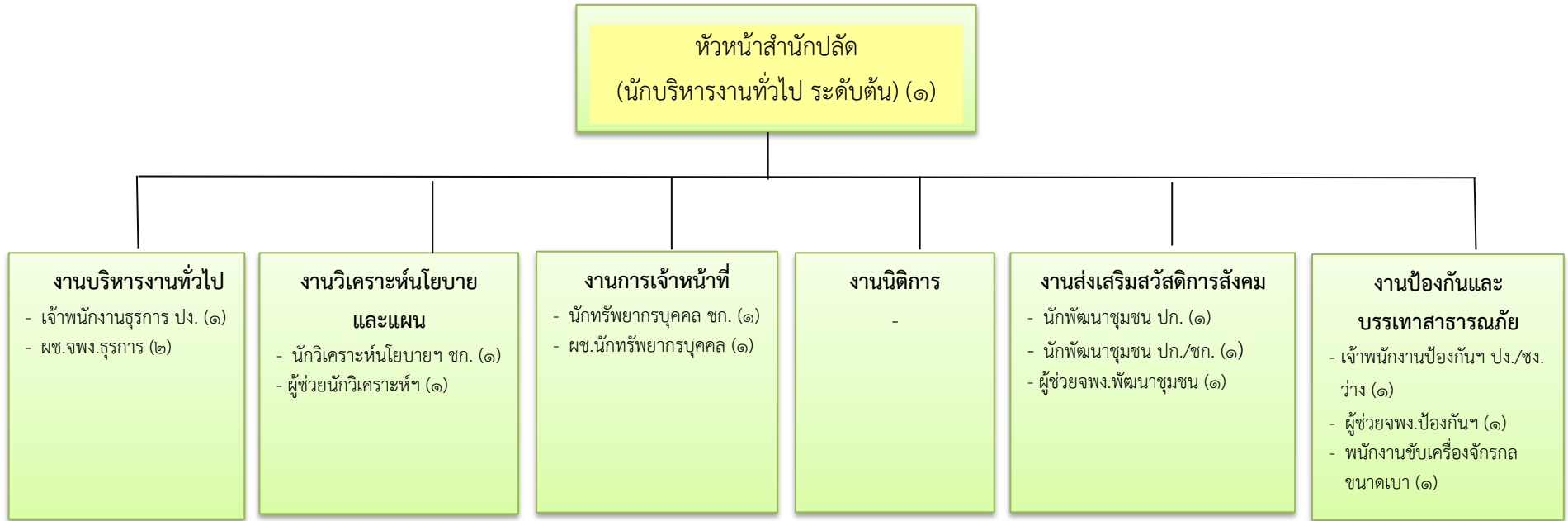
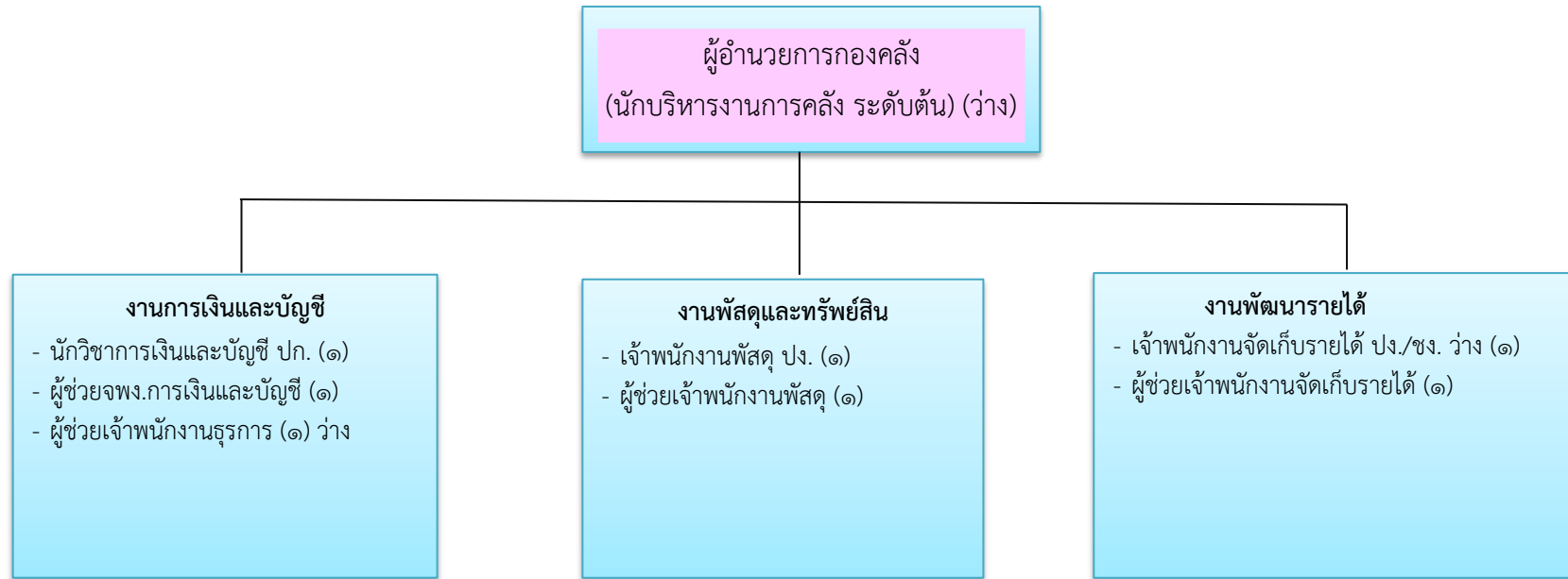


โครงสร้างกรอบอัตรากำลัง สำนักปลัด



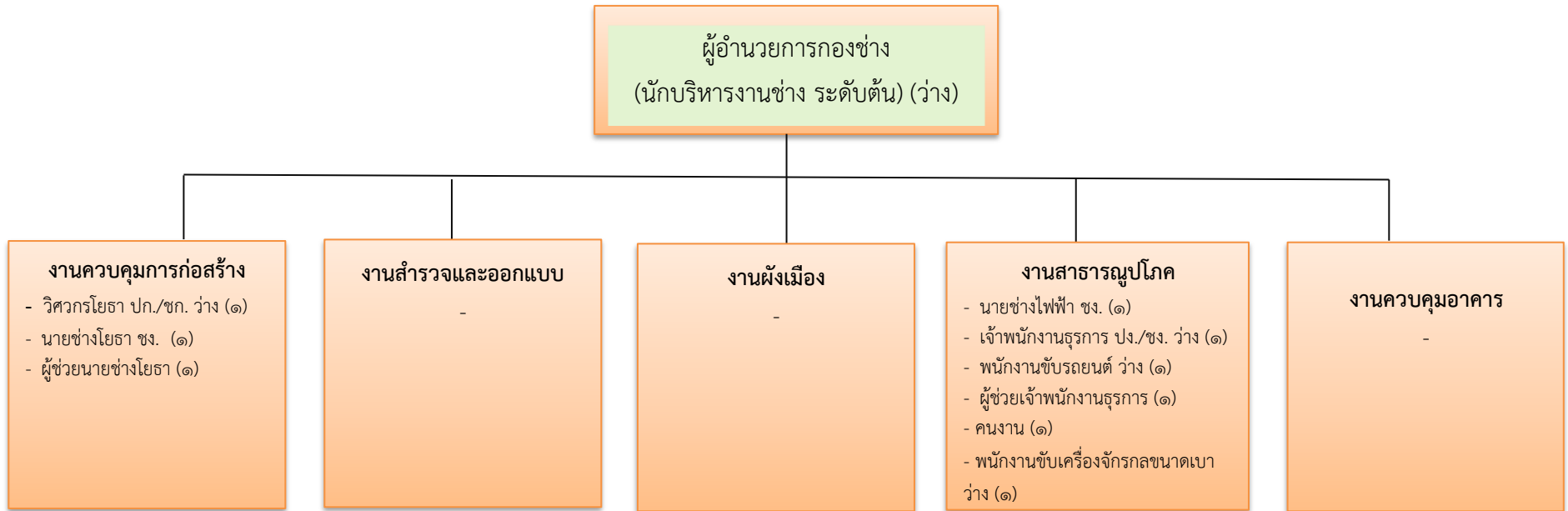
ประเภท ตำแหน่ง	อำนาจการท้องถิ่น			วิชาการ					ทั่วไป				ลูกจ้างประจำ	พนักงานจ้าง		
	สูง	กลาง	ต้น	ปฏิบัติ การ	ชำนาญ การ	ชำนาญ การ พิเศษ	เชี่ยวชาญ	ว่าง	ปฏิบัติ งาน	ชำนาญ งาน	อาวุโส	ว่าง		ตามภารกิจ	ทั่วไป	ว่าง
จำนวน	-	-	๑	๑	๓	-	-	๑	๑	-	-	๑	-	๖	๑	-

โครงสร้างกรอบอัตรากำลัง กองคลัง



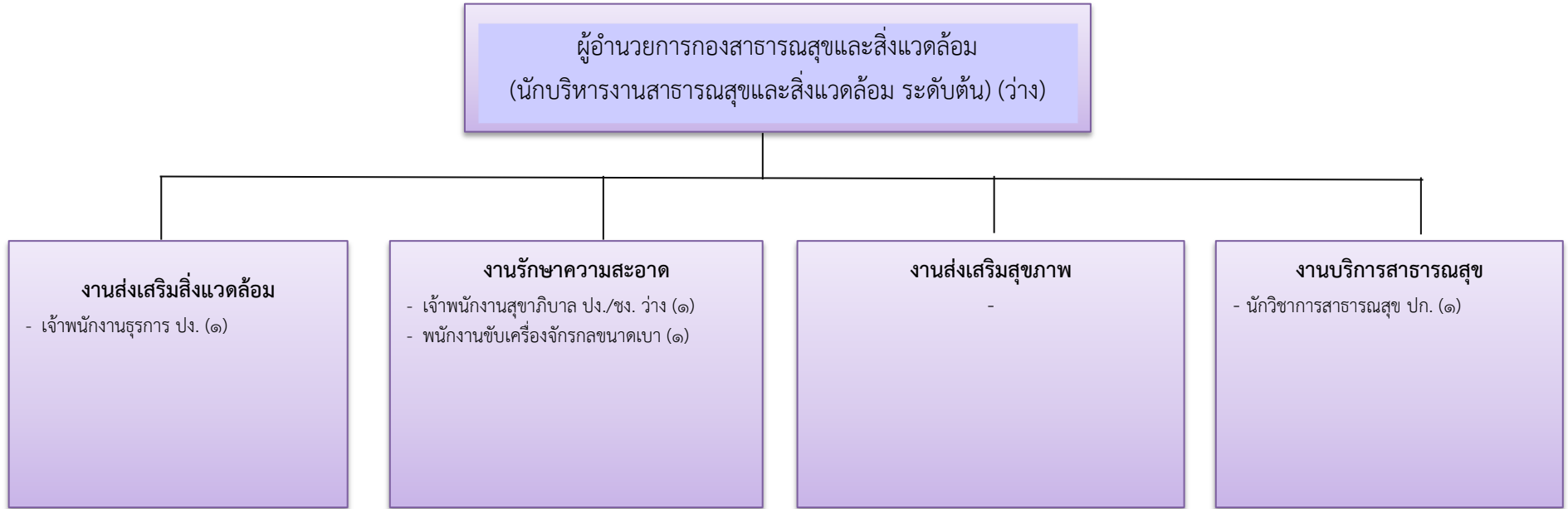
ประเภท ตำแหน่ง	อำนาจการท้องถิ่น			วิชาการ					ทั่วไป				ลูกจ้างประจำ	พนักงานจ้าง		
	สูง	กลาง	ต้น	ปฏิบัติ การ	ชำนาญ การ	ชำนาญ การ พิเศษ	เชี่ยวชาญ	ว่าง	ปฏิบัติ งาน	ชำนาญ งาน	อาวุโส	ว่าง		ตามภารกิจ	ทั่วไป	ว่าง
จำนวน	-	-	-	๑	-	-	-	-	๑	-	-	๑	-	๓	-	-

โครงสร้างกรอบอัตรากำลัง กองช่าง



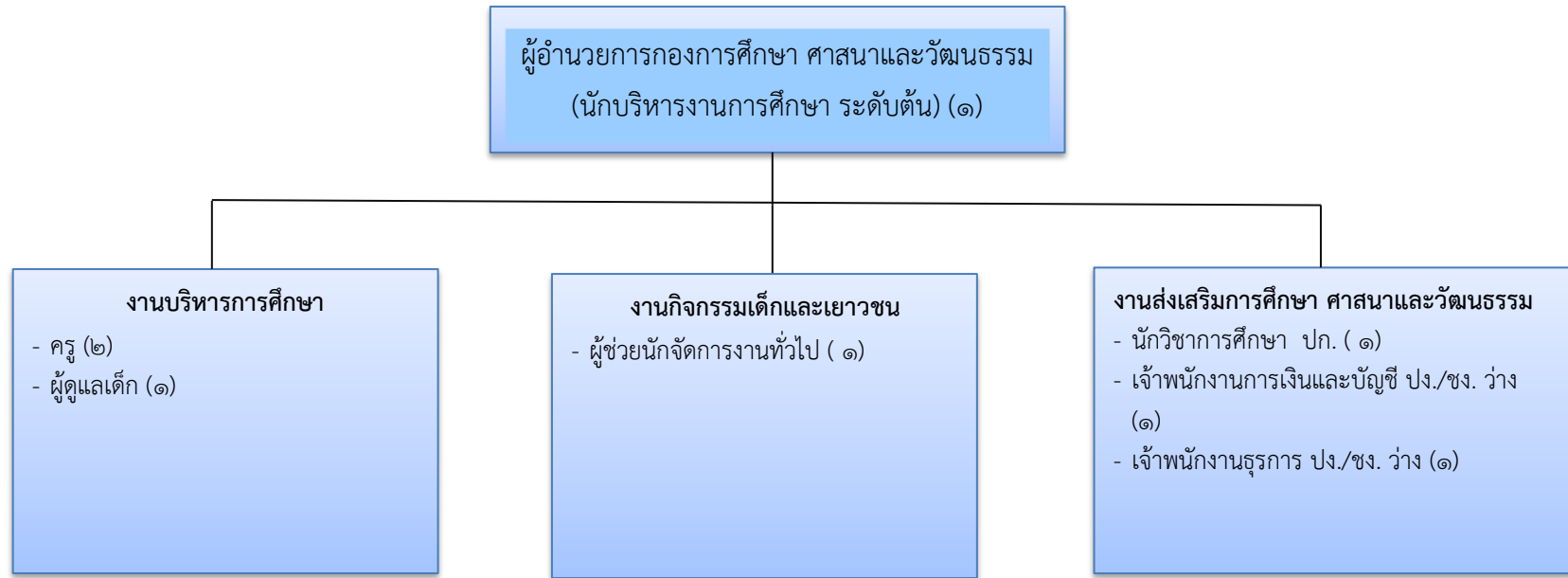
ประเภทตำแหน่ง	อำนาจการท้องถิ่น			วิชาการ					ทั่วไป				ลูกจ้างประจำ	พนักงานจ้าง		
	สูง	กลาง	ต้น	ปฏิบัติการ	ชำนาญการ	ชำนาญการพิเศษ	เชี่ยวชาญ	ว่าง	ปฏิบัติงาน	ชำนาญงาน	อาวุโส	ว่าง		ตามภารกิจ	ทั่วไป	ว่าง
จำนวน	-	-	-	-	-	-	-	๑	-	๒	-	๑	-	๒	๑	๒

โครงสร้างกรอบอัตรากำลัง กองสาธารณสุขและสิ่งแวดล้อม



ประเภท ตำแหน่ง	อำนาจการท้องถิ่น			วิชาการ					ทั่วไป				ลูกจ้างประจำ	พนักงานจ้าง		
	สูง	กลาง	ต้น	ปฏิบัติ การ	ชำนาญ การ	ชำนาญ การ พิเศษ	เชี่ยวชาญ	ว่าง	ปฏิบัติ งาน	ชำนาญ งาน	อาวุโส	ว่าง		ตามภารกิจ	ทั่วไป	ว่าง
จำนวน	-	-	-	๑	-	-	-	-	๑	-	-	๑	-	๑	-	-

โครงสร้างกรอบอัตรากำลัง กองการศึกษา ศาสนาและวัฒนธรรม



ประเภท ตำแหน่ง	อำนาจการท้องถิ่น			วิชาการ				ทั่วไป				ลูกจ้างประจำ	พนักงานครู		พนักงานจ้าง	
	สูง	กลาง	ต้น	ปฏิบัติ การ	ชำนาญ การ	ชำนาญ การ พิเศษ	เชี่ยวชาญ	ปฏิบัติงาน	ชำนาญ งาน	อาวุโส	ว่าง		คศ.๑ - คศ.๒	ตามภารกิจ	ทั่วไป	
จำนวน	-	-	๑	๑	-	-	-	-	-	-	๒	-	๒	๒	-	

