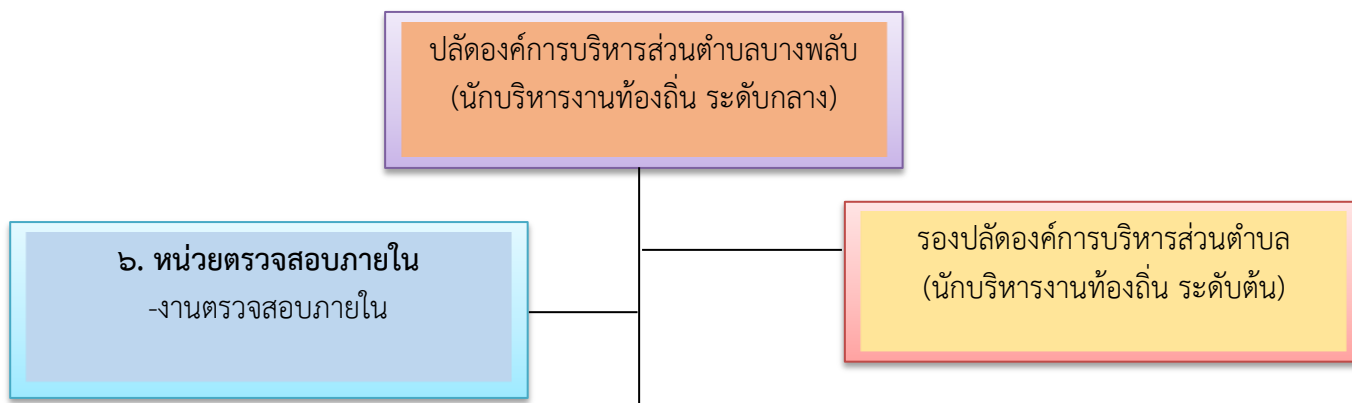


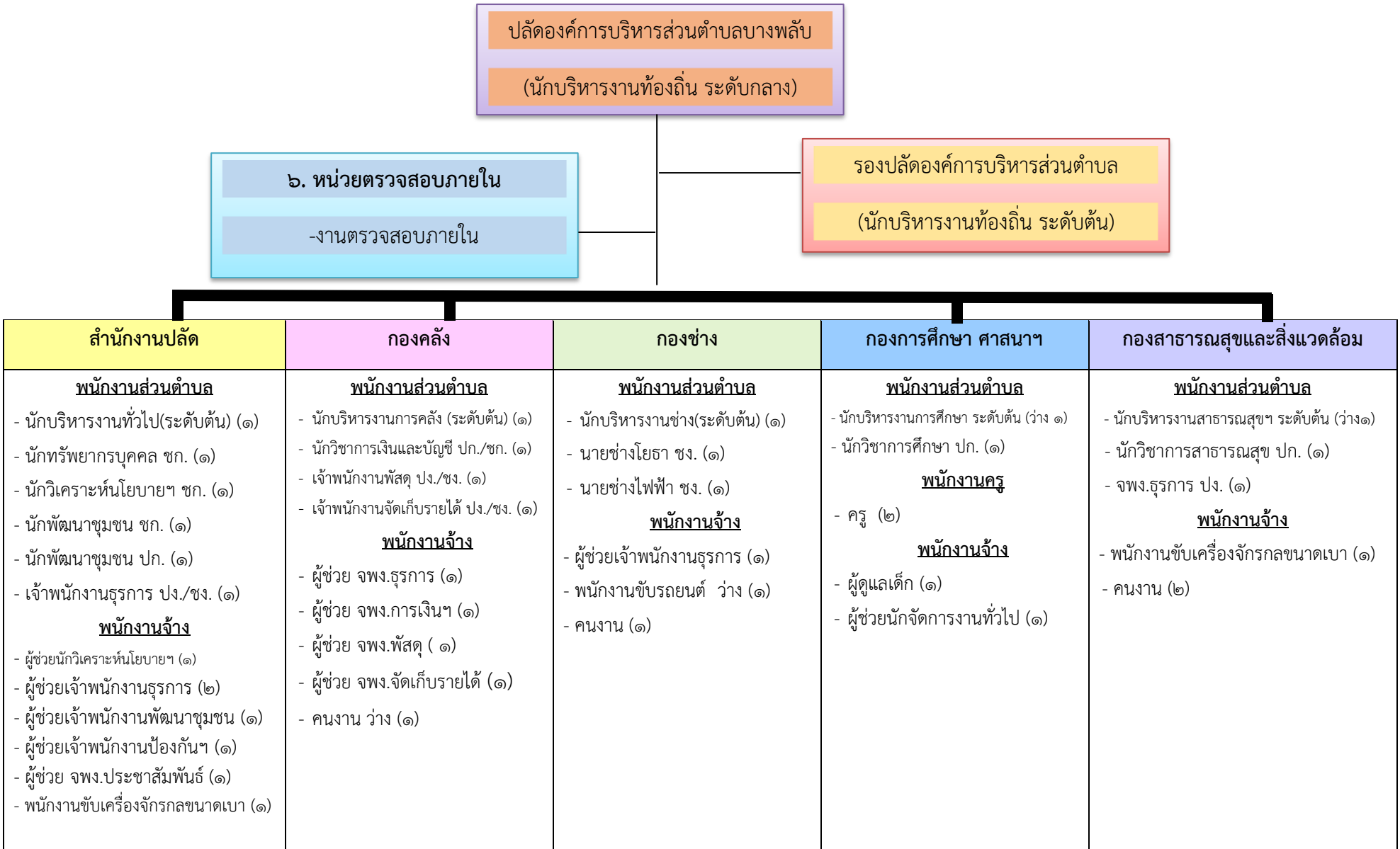
๑๐. แผนภูมิโครงสร้างการแบ่งส่วนราชการตามแผนอัตรากำลัง ๓ ปี ขององค์การบริหารส่วนตำบลบางพลับ

โครงสร้างการแบ่งส่วนราชการ องค์การบริหารส่วนตำบลบางพลับ

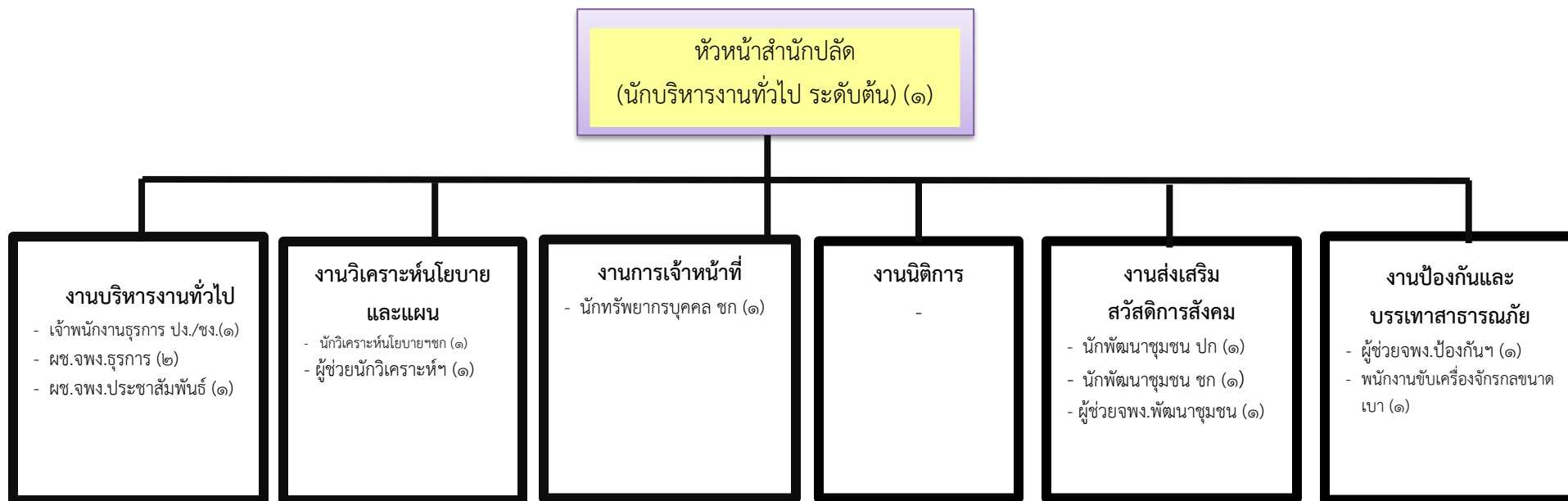


๑. สำนักปลัด	๒. กองคลัง	๓. กองช่าง	๔. กองการศึกษา ศาสนาและวัฒนธรรม	๕. กองสาธารณสุขและสิ่งแวดล้อม
หัวหน้าสำนักปลัด (นักบริหารงานทั่วไป ระดับต้น)	ผู้อำนวยการกองคลัง (นักบริหารงานการคลัง ระดับต้น)	ผู้อำนวยการกองช่าง (นักบริหารงานช่าง ระดับต้น)	ผู้อำนวยการกองสาธารณสุขและสิ่งแวดล้อม (นักบริหารงานสาธารณสุขและสิ่งแวดล้อม ระดับต้น)	ผู้อำนวยการกองการศึกษา ศาสนา และวัฒนธรรม (นักบริหารงานการศึกษา ระดับต้น)
๑.๑ งานบริหารงานทั่วไป ๑.๒ งานวิเคราะห์นโยบายและแผน ๑.๓ งานนิติการ ๑.๔ งานส่งเสริมสวัสดิการสังคม ๑.๕ งานป้องกันและบรรเทาสาธารณภัย ๑.๖ งานการเจ้าหน้าที่	๒.๑ งานการเงินและบัญชี ๒.๒ งานพัฒนารายได้ ๒.๓ งานพัสดุและทรัพย์สิน	๓.๑ งานผังเมือง ๓.๒ งานสาธารณูปโภค ๓.๓ งานควบคุมอาคาร ๓.๔ งานสำรวจและออกแบบ ๓.๕ งานควบคุมการก่อสร้าง	๕.๑ งานส่งเสริมสิ่งแวดล้อม ๕.๒ งานส่งเสริมสุขภาพ ๕.๓ งานรักษาความสะอาด ๕.๔ งานบริการสาธารณสุข	๕.๑ งานบริหารการศึกษา ๕.๒ งานส่งเสริมการศึกษา ศาสนา และวัฒนธรรม ๕.๓ งานกิจกรรมเด็กและเยาวชน

โครงสร้างการแบ่งส่วนราชการ องค์การบริหารส่วนตำบลบางพลับ

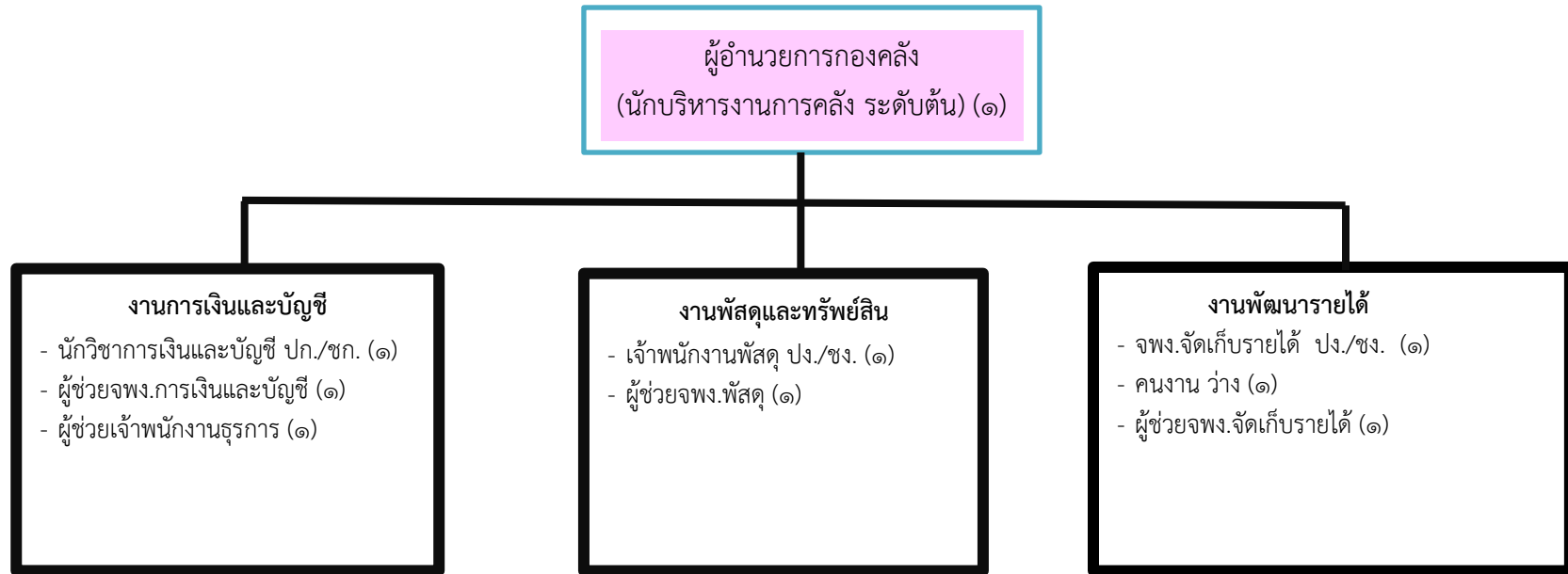


โครงสร้างกรอบอัตรากำลัง สำนักงานปลัด



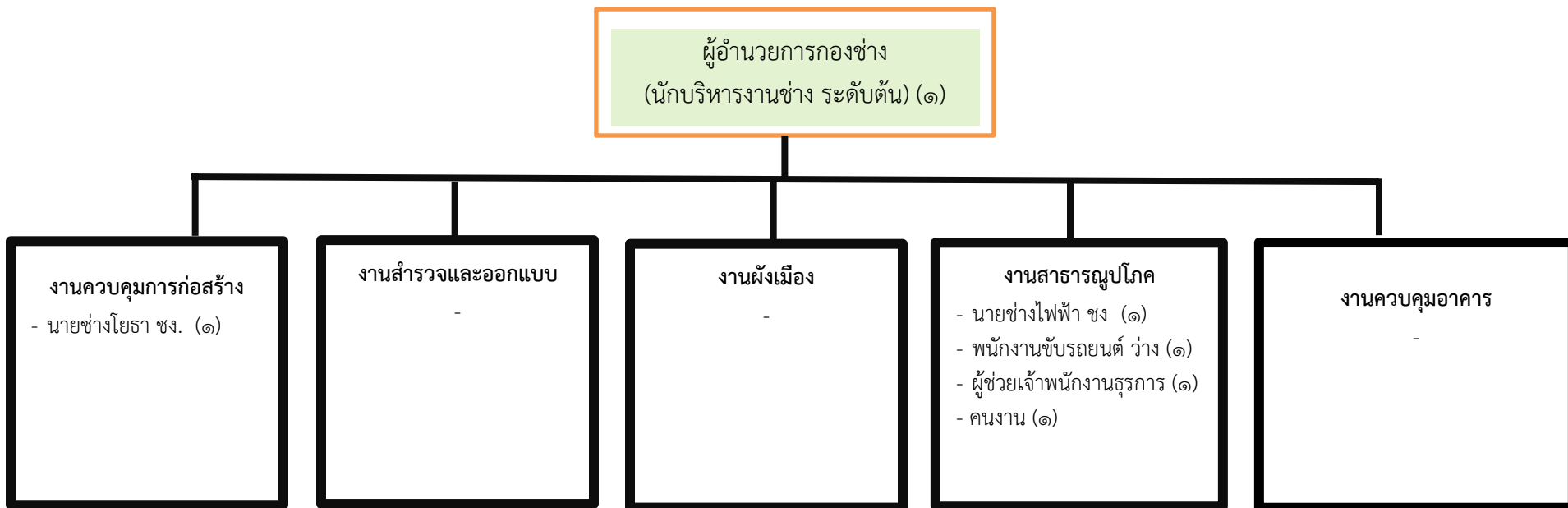
ประเภทตำแหน่ง	อำนาจการท้องถิ่น			วิชาการ				ทั่วไป				ลูกจ้างประจำ	พนักงานจ้าง	
	สูง	กลาง	ต้น	ปฏิบัติการ	ชำนาญการ	ชำนาญการพิเศษ	เชี่ยวชาญ	ปฏิบัติงาน	ชำนาญงาน	อาวุโส	ว่าง		ตามภารกิจ	ทั่วไป
จำนวน	-	-	๑	๑	๓	-	-	-	-	-	๑	-	๖	๑

โครงสร้างกรอบอัตรากำลัง กองคลัง



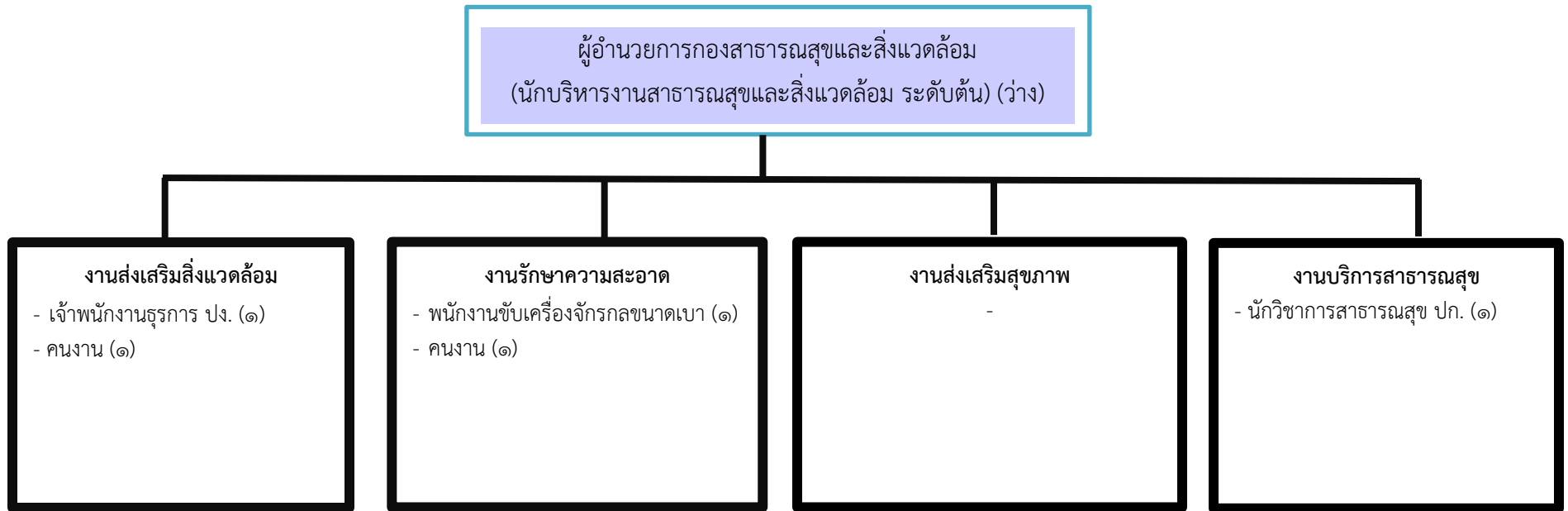
ประเภท ตำแหน่ง	อำนาจการท้องถิ่น			วิชาการ					ทั่วไป				ลูกจ้างประจำ	พนักงานจ้าง		
	สูง	กลาง	ต้น	ปฏิบัติ การ	ชำนาญ การ	ชำนาญ การ พิเศษ	เชี่ยวชาญ	ว่าง	ปฏิบัติ งาน	ชำนาญ งาน	อาวุโส	ว่าง		ตาม ภารกิจ	ทั่วไป	ว่าง
ระดับตำแหน่ง																
จำนวน	-	-	๑	-	-	-	-	๑	-	-	-	๒	-	๔	-	๑

โครงสร้างกรอบอัตรากำลัง กองช่าง



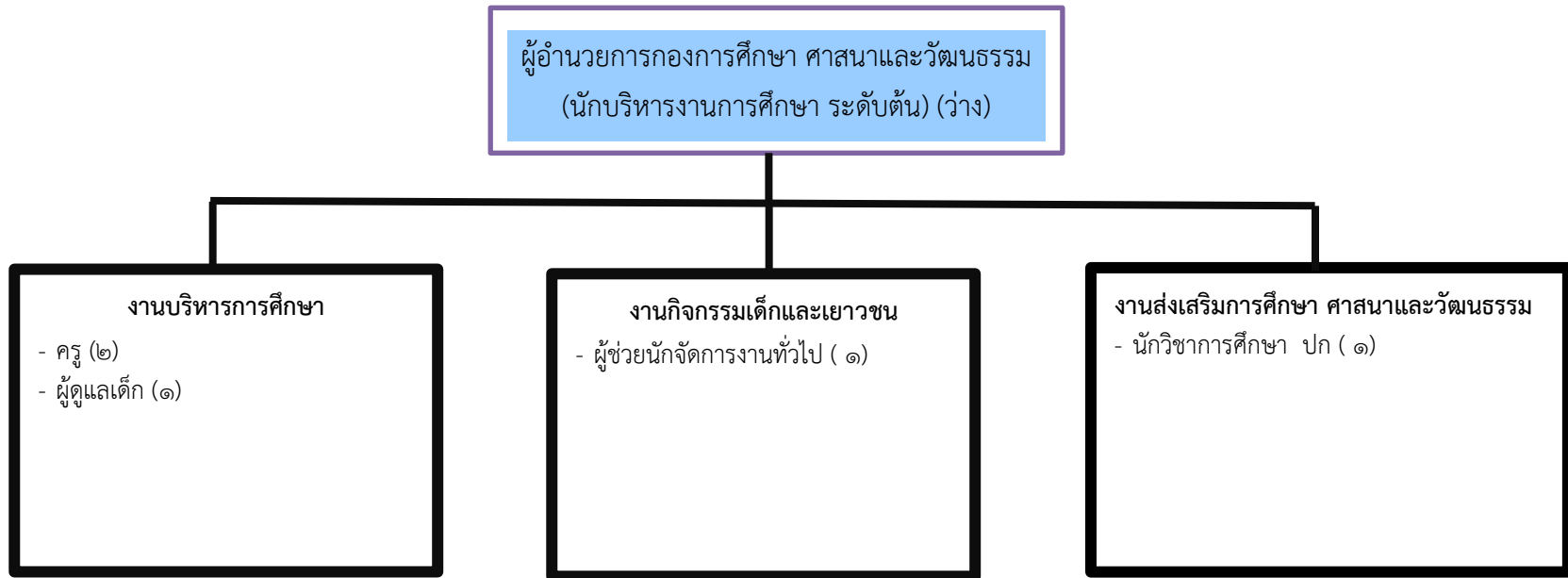
ประเภทตำแหน่ง	อำนวยการท้องถิ่น			วิชาการ				ทั่วไป			ลูกจ้างประจำ	พนักงานจ้าง	
	สูง	กลาง	ต้น	ปฏิบัติการ	ชำนาญการ	ชำนาญการพิเศษ	เชี่ยวชาญ	ปฏิบัติงาน	ชำนาญงาน	อาวุโส		ตามภารกิจ	ทั่วไป
จำนวน	-	-	๑	-	-	-	-	-	๒	-	-	๒	๑

โครงสร้างกรอบอัตรากำลัง กองสาธารณสุขและสิ่งแวดล้อม



ประเภทตำแหน่ง	อำนวยการท้องถิ่น			วิชาการ				ทั่วไป			ลูกจ้างประจำ	พนักงานจ้าง	
	สูง	กลาง	ต้น	ปฏิบัติการ	ชำนาญการ	ชำนาญการพิเศษ	เชี่ยวชาญ	ปฏิบัติงาน	ชำนาญงาน	อาวุโส		ตามภารกิจ	ทั่วไป
จำนวน	-	-	๑	๑	-	-	-	๑	-	-	-	๑	๒

โครงสร้างกรอบอัตรากำลัง กองการศึกษา ศาสนาและวัฒนธรรม



ประเภท ตำแหน่ง	อำนาจการท้องถิ่น			วิชาการ				ทั่วไป			ลูกจ้าง ประจำ	พนักงานครู คศ.๑-คศ.๒	พนักงานจ้าง		
	สูง	กลาง	ต้น	ปฏิบัติ การ	ชำนาญ การ	ชำนาญการ พิเศษ	เชี่ยวชาญ	ปฏิบัติงาน	ชำนาญ งาน	อาวุโส			ตาม ภารกิจ	ทั่วไป	
ระดับตำแหน่ง															
จำนวน	-	-	๑	๑	-	-	-	-	-	-	-	-	๒	๒	-

๑๑. บัญชีจัดคนลงสู่ตำแหน่งและการกำหนดเลขที่ตำแหน่งในส่วนราชการ

องค์การบริหารส่วนตำบลบางพลับ อำเภอโพธิ์ทอง จังหวัดอ่างทอง

ที่	ชื่อ - สกุล	คุณวุฒิ การศึกษา	กรอบอัตรากำลังเดิม			กรอบอัตรากำลังเดิม			เงินเดือน			หมายเหตุ
			เลขที่ตำแหน่ง	ตำแหน่ง	ระดับ	เลขที่ตำแหน่ง	ตำแหน่ง	ระดับ	เงินเดือน	เงินประจำ ตำแหน่ง	เงินเพิ่มอื่นๆ/ เงินค่าตอบแทน	
๑	นางวันชพร ทองคำชู	ปริญญาโท	๗๑-๓-๐๐-๑๑๐๑-๐๐๑	ปลัด อบต. (นักบริหารงานท้องถิ่น)	กลาง	๗๑-๓-๐๐-๑๑๐๑-๐๐๑	ปลัด อบต. (นักบริหารงานท้องถิ่น)	กลาง	๔๗๐,๒๘๐	๘๔,๐๐๐	๘๔,๐๐๐	๖๓๘,๒๘๐
๒	นางสาวน้ำอ้อย บุญเลิศ	ปริญญาโท	๗๑-๓-๐๐-๑๑๐๑-๐๐๒	รองปลัด อบต. (นักบริหารงานท้องถิ่น)	ต้น	๗๑-๓-๐๐-๑๑๐๑-๐๐๒	รองปลัด อบต. (นักบริหารงานท้องถิ่น)	ต้น	๔๔๒,๓๒๐	๔๒,๐๐๐	-	๔๘๔,๓๒๐
๓	สำนักงานปลัด นางสาวทิพวรรณ กิจรัตน์	ปริญญาโท	๗๑-๓-๐๑-๒๑๐๑-๐๐๑	หัวหน้าสำนักปลัด (นักบริหารงานทั่วไป)	ต้น	๗๑-๓-๐๑-๒๑๐๑-๐๐๑	หัวหน้าสำนักปลัด (นักบริหารงานทั่วไป)	ต้น	๓๖๙,๔๘๐	๔๒,๐๐๐	-	๔๑๑,๔๘๐
๔	นางจีรัชฎ์ मुखโต	ปริญญาโท	๗๑-๓-๐๑-๓๑๐๓-๐๐๑	นักวิเคราะห์นโยบายและแผน	ชก.	๗๑-๓-๐๑-๓๑๐๓-๐๐๑	นักวิเคราะห์นโยบายและแผน	ชก.	๒๙๓,๘๘๐	-	-	๒๙๓,๘๘๐
๕	นางมาลินี ทองนาค	ปริญญาโท	๗๑-๓-๐๑-๓๑๐๒-๐๐๑	นักทรัพยากรบุคคล	ชก.	๗๑-๓-๐๑-๓๑๐๒-๐๐๑	นักทรัพยากรบุคคล	ชก.	๓๖๙,๔๘๐	-	-	๓๖๙,๔๘๐
๖	นางมาลินี พูลสวัสดิ์	ปริญญาตรี	๗๑-๓-๐๑-๓๘๐๑-๐๐๑	นักพัฒนาชุมชน	ชก.	๗๑-๓-๐๑-๓๘๐๑-๐๐๑	นักพัฒนาชุมชน	ชก.	๓๖๒,๖๔๐	-	-	๓๖๒,๖๔๐
๗	นางสาวประคอง จันทร์หอม	ปริญญาตรี	๗๑-๓-๐๑-๓๘๐๑-๐๐๒	นักพัฒนาชุมชน	ปก.	๗๑-๓-๐๑-๓๘๐๑-๐๐๒	นักพัฒนาชุมชน	ปก.	๑๘๕,๐๔๐	-	-	๑๘๕,๐๔๐
๘	ว่าง	ปวช./ปวส.	๗๑-๓-๐๑-๔๑๐๑-๐๐๑	เจ้าพนักงานธุรการ	ปง./ชง.	๗๑-๓-๐๑-๔๑๐๑-๐๐๑	เจ้าพนักงานธุรการ	ปง./ชง.	๒๙๗,๙๐๐	-	-	๒๙๗,๙๐๐
๙	พนักงานจ้าง นางสาวปวีณา จันทร์รัตนกุล	ปริญญาตรี	-	ผช.นักวิเคราะห์นโยบายและแผน	-	-	ผช.นักวิเคราะห์นโยบายและแผน	-	๑๘๐,๐๐๐	-	-	๑๘๐,๐๐๐
๑๐	นางสาวรัตยา มีเสมอ	ปริญญาตรี	-	ผช.เจ้าพนักงานธุรการ	-	-	ผช.เจ้าพนักงานธุรการ	-	๑๕๑,๐๘๐	-	-	๑๕๑,๐๘๐
๑๑	นางสาวสาริณี กลิ่นหอม	ปวส.	-	ผช.เจ้าพนักงานธุรการ	-	-	ผช.เจ้าพนักงานธุรการ	-	๑๔๙,๔๐๐	-	-	๑๔๙,๔๐๐
๑๒	นางสาววรรณิศา เชียงดี	ปริญญาตรี	-	ผช.เจ้าพนักงานประชาสัมพันธ์	-	-	ผช.เจ้าพนักงานประชาสัมพันธ์	-	๑๓๗,๕๒๐	-	-	๑๓๗,๕๒๐
๑๓	นางสาวพรพิมล กระจางสุวรรณ	ปริญญาตรี	-	ผช.เจ้าพนักงานพัฒนาชุมชน	-	-	ผช.เจ้าพนักงานพัฒนาชุมชน	-	๑๔๘,๐๘๐	-	-	๑๔๘,๐๘๐
๑๔	นายอนุชล ศรีอำไพ	ปวส.	-	ผช.เจ้าพนักงานป้องกัน ฯ	-	-	ผช.เจ้าพนักงานป้องกัน ฯ	-	๑๔๒,๙๒๐	-	-	๑๔๒,๙๒๐
๑๕	นายสุริยะ เพ็ญภิบาล	ม.๖	-	พนักงานขับเครื่องจักรกลขนาดเบา	-	-	พนักงานขับเครื่องจักรกลขนาดเบา	-	๑๐๘,๐๐๐	-	-	๑๐๘,๐๐๐

บัญชีแสดงการจัดคนงานลงสู่ตำแหน่งพนักงานส่วนตำบลรอบอัตรากำลังใหม่

องค์การบริหารส่วนตำบลบางพลับ อำเภอโพธิ์ทอง จังหวัดอ่างทอง

ที่	ชื่อ - สกุล	คุณวุฒิ การศึกษา	กรอบอัตรากำลังเดิม			กรอบอัตรากำลังเดิม			เงินเดือน	เงินประจำ ตำแหน่ง	เงินเพิ่มอื่นๆ/ เงินค่าตอบแทน	หมายเหตุ
			เลขที่ตำแหน่ง	ตำแหน่ง	ระดับ	เลขที่ตำแหน่ง	ตำแหน่ง	ระดับ				
	กองคลัง											
๑๖	นางกานต์พิชชา แก้วต่าย	ปริญญาตรี	๗๑-๓-๐๔-๒๑๐๒-๐๐๑	ผู้อำนวยการกองคลัง (นักบริหารงานการคลัง)	ต้น	๗๑-๓-๐๔-๒๑๐๒-๐๐๑	ผู้อำนวยการกองคลัง (นักบริหารงานการคลัง)	ต้น	๓๘๙,๔๐๐	๔๒,๐๐๐	-	๔๓๑,๔๐๐
๑๗	ว่าง	ปริญญาตรี	๗๑-๓-๐๔-๓๒๐๑-๐๐๑	นักวิชาการเงินและบัญชี	ปก./ชก.	๗๑-๓-๐๔-๓๒๐๑-๐๐๑	นักวิชาการเงินและบัญชี	ปก./ชก.	๓๕๕,๓๒๐	-	-	๓๕๕,๓๒๐
๑๘	ว่าง	ปวช./ปวส.	๗๑-๓-๐๔-๔๒๐๓-๐๐๑	เจ้าพนักงานพัสดุ	ปง./ชง.	๗๑-๓-๐๔-๔๒๐๓-๐๐๑	เจ้าพนักงานพัสดุ	ปง./ชง.	๒๙๗,๙๐๐	-	-	๒๙๗,๙๐๐
๑๙	ว่าง	ปวช./ปวส.	๗๑-๓-๐๔-๔๒๐๔-๐๐๑	เจ้าพนักงานจัดเก็บรายได้	ปง./ชง.	๗๑-๓-๐๔-๔๒๐๔-๐๐๑	เจ้าพนักงานจัดเก็บรายได้	ปง./ชง.	๒๙๗,๙๐๐	-	-	๒๙๗,๙๐๐
	พนักงานจ้าง											
๒๐	นางสาวชนวนพิศ บุญชู	ปริญญาตรี	-	ผช.เจ้าพนักงานธุรการ	-	-	ผช.เจ้าพนักงานธุรการ	-	๑๕๒,๔๐๐	-	-	๑๕๒,๔๐๐
๒๑	นางสาวทิพวัลย์ สมุทรักษ์	ปวส.	-	ผช.เจ้าพนักงานการเงินและบัญชี	-	-	ผช.เจ้าพนักงานการเงินและบัญชี	-	๑๑๗,๙๖๐	-	-	๑๑๗,๙๖๐
๒๒	นางสาวเบญจมาภรณ์ อาจมั่งกร	ปวส.	-	ผช.เจ้าพนักงานพัสดุ	-	-	ผช.เจ้าพนักงานพัสดุ	-	๑๓๘,๐๐๐	-	-	๑๓๘,๐๐๐
๒๓	นางสาวชนากานต์ ประดับพันธุ์	ปริญญาตรี	-	ผช.เจ้าพนักงานจัดเก็บรายได้	-	-	ผช.เจ้าพนักงานจัดเก็บรายได้	-	๑๓๘,๐๐๐	-	-	๑๓๘,๐๐๐
๒๔	ว่าง	ม.๖	-	คนงาน	-	-	คนงาน	-	๑๐๘,๐๐๐	-	-	๑๐๘,๐๐๐
	กองช่าง											
๒๕	นายโชคประดิษฐ์ สายวาริน	ปริญญาตรี	๗๑-๓-๐๕-๒๑๐๓-๐๐๑	ผู้อำนวยการกองช่าง (นักบริหารงานช่าง)	ต้น	๗๑-๓-๐๕-๒๑๐๓-๐๐๑	ผู้อำนวยการกองช่าง (นักบริหารงานช่าง)	ต้น	๓๘๙,๔๐๐	๔๒,๐๐๐	-	๔๓๑,๔๐๐
๒๖	นายสรารุณ ทับทอง	ปวส.	๗๑-๓-๐๕-๔๗๐๖-๐๐๑	นายช่างไฟฟ้า	ชง.	๗๑-๓-๐๕-๔๗๐๖-๐๐๑	นายช่างไฟฟ้า	ชง.	๒๔๔,๓๒๐	-	-	๒๔๔,๓๒๐
๒๗	นายธนะเดช เอี่ยมสำอางค์	ปวส.	๗๑-๓-๐๕-๔๗๐๑-๐๐๑	นายช่างโยธา	ชง.	๗๑-๓-๐๕-๔๗๐๑-๐๐๑	นายช่างโยธา	ชง.	๓๖๓,๔๘๐	-	-	๓๖๓,๔๘๐
	พนักงานจ้าง											
๒๘	นางสาวจันจิรา ทำพร	ปริญญาตรี	-	ผช.เจ้าพนักงานธุรการ	-	-	ผช.เจ้าพนักงานธุรการ	-	๑๕๒,๔๐๐	-	-	๑๕๒,๔๐๐
๒๙	ว่าง	ม.๖	-	พนักงานขับรถยนต์	-	-	พนักงานขับรถยนต์	-	๑๑๒,๘๐๐	-	-	๑๑๒,๘๐๐
๓๐	นายภูบดินทร์ ศรีมหาพรหม	ปวส.	-	คนงาน	-	-	คนงาน	-	๑๐๘,๐๐๐	-	-	๑๐๘,๐๐๐

บัญชีแสดงการจัดคนงานลงสู่ตำแหน่งพนักงานส่วนตำบลรอบอัตรากำลังใหม่

องค์การบริหารส่วนตำบลบางพลับ อำเภอโพธิ์ทอง จังหวัดอ่างทอง

ที่	ชื่อ - สกุล	คุณวุฒิ การศึกษา	กรอบอัตรากำลังเดิม			กรอบอัตรากำลังเดิม			เงินเดือน	เงินประจำ ตำแหน่ง	เงินเพิ่มอื่นๆ/ เงินค่าตอบแทน	หมายเหตุ
			เลขที่ตำแหน่ง	ตำแหน่ง	ระดับ	เลขที่ตำแหน่ง	ตำแหน่ง	ระดับ				
๓๑	<u>กองสาธารณสุขและ สิ่งแวดล้อม</u> ว่าง	-	๗๑-๓-๐๖-๒๑๐๔-๐๐๑	ผู้อำนวยการกองสาธารณสุข (นักบริหารงานสาธารณสุข)	ต้น	๗๑-๓-๐๖-๒๑๐๔-๐๐๑	ผู้อำนวยการกองสาธารณสุข (นักบริหารงานสาธารณสุข)	ต้น	๓๙๓,๖๐๐	๔๒,๐๐๐	-	๔๓๕,๖๐๐
๓๒	นางสาวกัญธรมณี ฤทธิ์เดช	ปริญญาตรี	๗๑-๓-๐๖-๓๖๐๑-๐๐๑	นักวิชาการสาธารณสุข	ปก.	๗๑-๓-๐๖-๓๖๐๑-๐๐๑	นักวิชาการสาธารณสุข	ปก.	๑๘๐,๗๒๐			๑๘๐,๗๒๐
๓๓	นางสาวสุพรรณษา รวดทอง <u>พนักงานจ้าง</u>	ปวช.	๗๑-๓-๐๖-๔๑๐๑-๐๐๒	เจ้าพนักงานธุรการ	ปง.	๗๑-๓-๐๖-๔๑๐๑-๐๐๒	เจ้าพนักงานธุรการ	ปง.	๑๔๖,๖๔๐			๑๔๖,๖๔๐
๓๔	นายกิตติพงษ์ นันทเสนีย์	ม.๖	-	พนักงานขับเครื่องจักรกลขนาดเบา	-	-	พนักงานขับเครื่องจักรกลขนาดเบา	-	๑๑๖,๗๖๐	-	-	๑๑๖,๗๖๐
๓๕	นายไพรัตน์ ผลกมล	ป.๔	-	คนงาน	-	-	คนงาน	-	๑๐๘,๐๐๐	-	-	๑๐๘,๐๐๐
๓๖	นายอำนาจ ภูเพยอม	ม.๖	-	คนงาน	-	-	คนงาน	-	๑๐๘,๐๐๐	-	-	๑๐๘,๐๐๐
๓๗	<u>กองการศึกษา ศาสนาและ วัฒนธรรม</u> ว่าง	-	๗๑-๓-๐๘-๒๑๐๗-๐๐๑	ผู้อำนวยการกองการศึกษา (นักบริหารงานการศึกษา)	ต้น	๗๑-๓-๐๘-๒๑๐๗-๐๐๑	ผู้อำนวยการกองการศึกษา (นักบริหารงานการศึกษา)	ต้น	๓๙๓,๖๐๐	๔๒,๐๐๐	-	๔๓๕,๖๐๐
๓๘	นางสาวยิ่งลักษณ์ คงนวม	ปริญญาตรี	๗๑-๓-๐๘-๓๘๐๓-๐๐๑	นักวิชาการศึกษา	ชก.	๗๑-๓-๐๘-๓๘๐๓-๐๐๑	นักวิชาการศึกษา	ชก.	๒๐๗,๔๘๐	-	-	๒๐๗,๔๘๐
๓๙	นางบุญเรือง หอมเขียว	ปริญญาโท	๗๑-๓-๐๘-๒๒๒๔-๖๕๘	ครู	คศ.๒	๗๑-๓-๐๘-๒๒๒๔-๖๕๘	ครู				ได้รับเงินอุดหนุนจากกรมส่งเสริม	
๔๐	นางสาวอัมพร บาลสอง <u>พนักงานจ้าง</u>	ปริญญาตรี	๗๑-๓-๐๘-๒๒๒๔-๖๖๔	ครู	คศ.๑	๗๑-๓-๐๘-๒๒๒๔-๖๖๔	ครู				ได้รับเงินอุดหนุนจากกรมส่งเสริม	
๔๑	นายศตวรรษ มั่นประสิทธิ์	ปริญญาตรี	-	ผช.นักจัดการงานทั่วไป	-	-	ผช.นักจัดการงานทั่วไป	-	๑๘๐,๐๐๐	-	-	๑๘๐,๐๐๐
๔๒	นางสาวกัญญา ไยบัว <u>หน่วยตรวจสอบภายใน</u>	ปริญญาตรี	-	ผู้ดูแลเด็ก	-	-	ผู้ดูแลเด็ก	-				ได้รับเงินอุดหนุนจากกรมส่งเสริม ๙,๔๐๐บาท/เดือน
๔๓	<u>กำหนดใหม่ (ว่าง)</u>	ปริญญาตรี	๗๑-๓-๑๒-๓๒๐๕-๐๐๑	นักวิชาการตรวจสอบภายใน	ปก./ชก.	๗๑-๓-๑๒-๓๒๐๕-๐๐๑	นักวิชาการตรวจสอบภายใน	ปก./ชก.	๓๕๕,๓๒๐	-	-	๓๕๕,๓๒๐

